



ECE150
(旧 ECE104)
Reg.48-03

ORALITE®

JV104E Plus

ECE 規則第 150 号 (旧 104号) 型式認定車両用再帰反射材

- 世界最高水準の反射性能
- 剥離しにくく割れにくい
- 高い柔軟性と施工性
- 高圧洗車にも強度を発揮
- 寒冷地にも対応
- 優れた耐候性
- メンテナンスがさらに容易に

Engineered to Save Lives™

弊社の超高輝度反射材について更に詳しくお知りになりたい場合は、以下のサイトにアクセスください。

www.orafol.com



ホワイト(15)



イエロー(65)



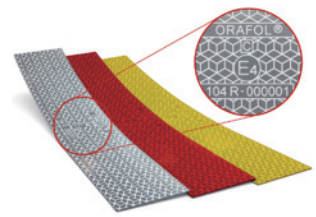
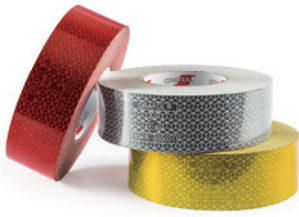
レッド(12)

※色は「色名(色番号)」で表示しています。
※印刷部分の色は、実際の商品の色とは異なります。



高輝度再帰反射テープの装着により、夜間の事故遭遇率が30%減少!!

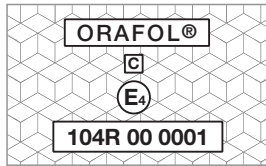
ドイツ連邦政府(ダムシュタット工科大学委託)調査より



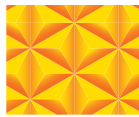
主な仕様

- カラー ホワイト、イエロー、レッド
- 素材 ポリエステル(感圧型粘着剤付き)
- 加工 離型紙を剥がし、トラック・トレーラーの側壁等にそのまま貼り付け可能

■シンボル表示



■構造



1cm²の中に約7,400個のマイクロプリズム素子が左記のイメージ図のように配列されています。

主な特長

■世界最高水準の反射性能

特殊なマイクロプリズム構造により高い広角反射性能と遠距離からの被視認性を高めております。

■剥離しにくく割れにくい

シンプルな単層構造で、空気層がある反射材よりも剥離、割れ等が少なく耐衝撃性、耐水性に優れています。

■高い柔軟性と施工性

厚みはわずか0.2mmと非常に薄く、細いパイプや施工が難しい二次曲面に貼る場合も浮きや割れがほとんど生じません。また、施工性も非常に優れており、簡単にカッターナイフやはさみで切断することができ、フィルムが薄いので施工時間が短縮できます。

■高圧洗車にも強度を発揮

高圧洗車の繰り返しにも耐え、剥れにくい材質・構成となっています。

■寒冷地にも対応

柔軟で低温にも強い素材を使用しているため、寒冷地などの厳しい気象条件でも心配ありません。

■優れた耐候性

紫外線および経時変化による劣化に強い材質・構成となっています。

■メンテナンスがさらに容易に

粘着材の改良により、端部への汚れ、ほこりの付着が軽減されました。

※ 日本国内で反射材は、道路運送車両の保安基準により、「車体前面に赤色反射テープ、車体後面に白色(シルバー)反射テープ」を貼ることは禁じられています。

用途例

■車両(トラック・トレーラー)の視認性向上の目的に用いる等高線状の線表示用材料

製品概要

- テープサイズ 50 mm(幅) × 50 m(長さ)
※ シート表面上にロール方向約 234 mm間隔で金型のライン(1 mm程度)が入っています。
- 厚み 0.20 mm
- 梱包 1巻 / 箱

再帰反射係数最小値

(単位:カンデラ/ルクス/m²)

観測角	入射角	入射角 (Beta = β)				
		0°	0°	0°	0°	0°
0.33°	Beta 1 (β1)	0°	0°	0°	0°	0°
	Beta 2 (β2)	5°	20°	30°	40°	60°
ホワイト(15)	R'	450	n/a	200	90	16
イエロー(65)	R'	300	n/a	130	75	10
レッド(12)	R'	120	60	30	10	n/a

※ 測定方法:CIE publication No.54 に準拠。

※ 再帰反射係数最小値は加工前の数値です。数値は加工条件によって変わります。

保管

- 製造後2年以内に使用してください。使用中、未使用問わず、必ず元のパッケージに納め平坦面を天地にし、涼しく乾燥した場所に保管します。

施工環境条件

- (1) 貼付け最適温度は10~30度です。気温が低い場合、粘着力が低下しますので、ヒーター、ドライヤー等を使用し適した温度で作業してください(火元にはご注意ください)。
- (2) 粘着材に汚れが付着すると粘着力が著しく低下します。
- (3) 夜間、暗い場所での作業は、照明を利用し、仕上がりを確認しながら作業してください。

下地処理

下地処理がきちんと出来ないと粘着不良や剥がれの原因になります。

- (1) 貼付け面のほこり、ゴミ等を中性洗剤液で十分に清掃します。
- (2) 油分等(工業油、排気ガスから来る汚れ、ヤニ、ワックス等)は油分除去剤等の有機溶剤で十分にふき取ってください。手についた油も同様にふき取ってください。油分が残っていると、剥がれの原因になります。
- (3) 塗装の剥がれ、錆びは取り除きます。
- (4) フッ素樹脂、シリコン樹脂には粘着しません。
- (5) JV104E Plusの粘着剤は、基本的にアルミニウム(表面処理されているものを除く)、鉄類(塗装面も含む)に粘着できるように開発されています。その他の相手材に施工が必要な場合、代理店、販売店にご相談ください。

⚠ 有機溶剤は引火性です。火気厳禁です。相手材によっては表面がおかされることがあります。作業前に確認してください。

施工要領

材料のポリエステル・フィルムは、強く引っ張り過ぎたり熱を加え過ぎると破れの原因になります。こちらはドライ工法による施工要領の概略です。詳しくは、取扱説明書をご覧ください。

- (1) 貼付け位置を決め、鉛筆等でマーキングします。
- (2) 右端の離型紙を2~3センチ切ります。
- (3) 右端の離型紙を切った部分を中心から上下の角に向かってスキージーで押さえます。
- (4) 離型紙を少しずつ剥がし、中心から上下方向へスキージーで圧着していき、左方向に続けます。マーキングからずれていないか確認しながら進めます。
- (5) 左端の部分は、スキージーを寝かせながら、一気に圧着します。余り部分は、カットします。

商品は予告なく変更する場合がございます。あらかじめご了承ください。

オラフォルジャパン株式会社

〒101-0047 東京都千代田区内神田2-16-11内神田渋谷ビル

TEL : 03-3527-1960 Fax : 03-3527-1961

www.orafol.com

ORALITE® は ORAFOL Europe GmbH の登録商標です。

取扱代理店